

ハピネス
Happiness



恵庭本店 JR「恵み野」駅東口から徒歩2分

恵庭市恵み野西1丁目8-3EASTビル2階〔駐車場有〕

●営業時間／10:00～18:00

●定休日／毎月第1・3週火曜日、毎週水曜日

TEL. 0123-37-6666

苫小牧店 JR「苫小牧」駅南口から徒歩1分

苫小牧市表町5丁目ふれんどビル2階〔駐車場有〕

●営業時間／10:00～18:00

●定休日／毎月第1・3週火曜日、毎週水曜日

TEL. 0144-89-8115

メールでのお問合せ

info@pinejuko.co.jp

LINE 公式アカウント

LINEからも直接お問合せ
いただけます。

友達追加



新たな住まいを結び、
幸せの種を届ける



パイン住幸
PINEJUKO

ばいんじゅうこう

www.pinejuko.co.jp



免許番号／北海道知事免許 石狩(2)第8447号
所属団体／(公社)北海道宅地建物取引業協会
保証協会／(公社)全国宅地建物取引業保証協会社名

ハピネス
Happiness



じゅうにんという
「住人十色」に fit する自分好みのマイホームを実現

パイン住幸
PINEJUKO



SEASONS



※床材はエアウォッシュフローリング



ご家族を明るく照らす大吹抜空間

広がる空、広がる幸せ。家族のひとときを彩る大吹き抜け空間。明るい光が温かく降り注ぎ、家族の笑顔と絆を包み込みます。ここでの共に過ごす瞬間が、楽しみや幸福を倍加させ、家族の日常を特別なものへと変えます。思い出に残る家族の出来事が、この広々とした空間でより鮮やかに輝きます。

スタイリッシュキッチン

洗練されたデザインと機能を備えたキッチンは効率的な収納で料理をサポートし家族や友人との特別な時間を彩り、快適な料理空間が日常の味方となります。



広々快適ユーティリティ

家事の負担を減らし、子育てをサポートする理想の洗面所。広々とした空間に効率的な収納を組み合わせ、忙しい日々をスムーズに。朝の身支度や子供のお世話が、心地よく行える環境を提供。



安心・安全・健康なフローリング **コンフォート** **ハイグレード**

コンフォート仕様より、1階フロアにエアウォッシュフローリングピンテージを採用。暗所対応型の最適化複合光触媒を採用することで太陽の光のみならず照明の光でもウイルス除去する画期的な新技術床材です。ナラの突板をヘリンボーン柄にデザインした自然な風合い豊かなフローリングです。



シューズクローゼット

靴以外のモノもゆったり収納できる大容量のシューズクロー、空間を無駄なく活用した適材適所の収納など、ポイント収納でスッキリ快適生活。



広々玄関

いつもスッキリと整えられた出迎へと豊かな第一印象を提供。生活が整頓された美しさを保ち、訪れる人々に広がる歓迎の空間を演出します。

建物本体価格 ご予算に合わせて3つのグレードからお選びいただけます。※別途：杭工事・舗装工事・屋外給排水工事

ベーシック 1,816^(本体)万円
(税込1,998万円)
照明器具一式込

- 断熱仕様 / 基礎断熱なし
- 床材仕様 / ゆめフロアS(シート)
- 玄関廻り床素材 / モルタル仕上げ

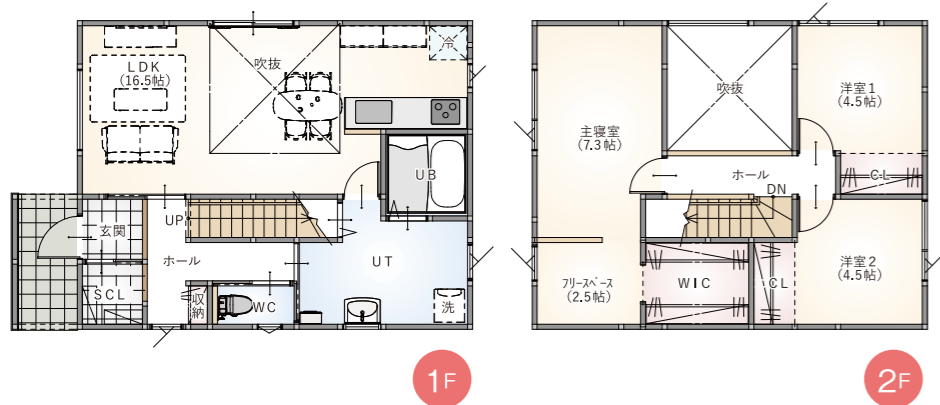
コンフォート 1,907^(本体)万円
(税込2,098万円)
照明器具一式込

- ⊕ 断熱仕様 / 基礎断熱あり
- ⊕ 床材仕様 / ピンテージヘリンボーン(突板)
- ⊕ 玄関廻り床素材 / タイル仕上げ

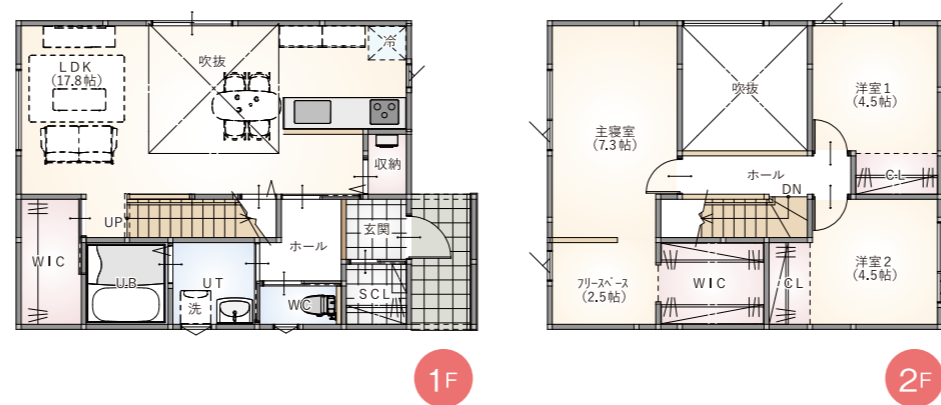
ハイグレード 2,043^(本体)万円
(税込2,248万円)
照明器具一式込

- ⊕ プラスアップ断熱仕様 / 床暖房付
- ⊕ プラスアップキッチン仕様 / 食洗機付
- ⊕ 洗面化粧台仕様 / ウックシーズ

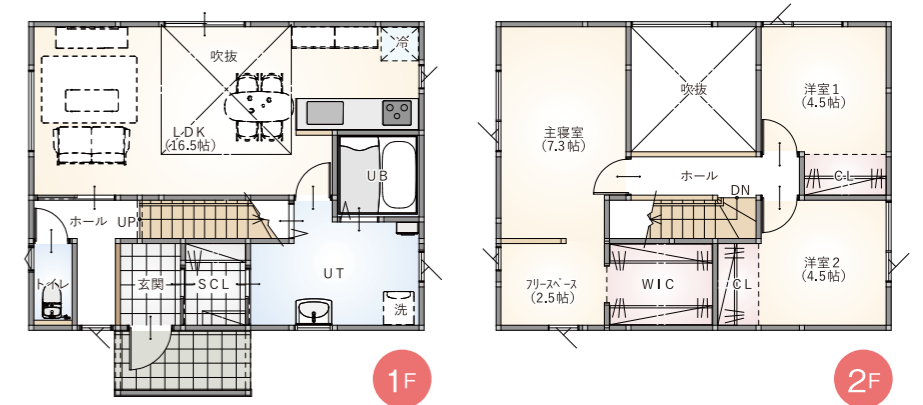
TYPE 01 3LDK 1F/52.17㎡(15.78坪) オススメ道路向/東・南・北
2F/44.72㎡(13.53坪)
TO/96.89㎡(29.31坪)



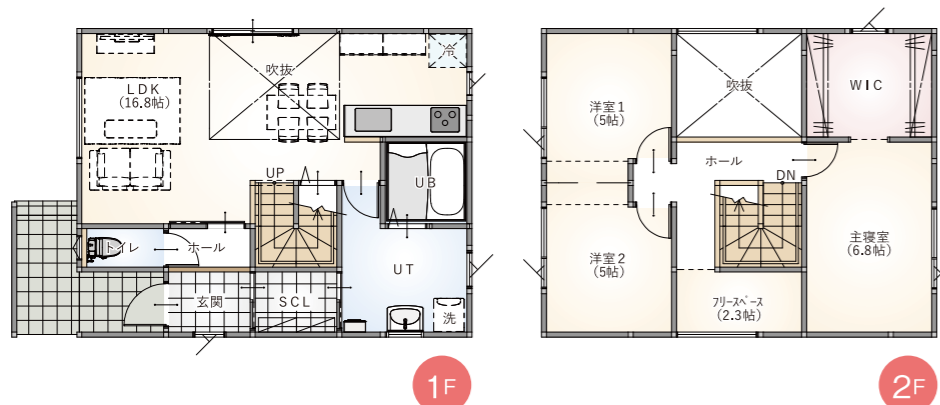
TYPE 04 3LDK 1F/52.17㎡(15.78坪) オススメ道路向/西・南・北
2F/44.72㎡(13.53坪)
TO/96.89㎡(29.31坪)



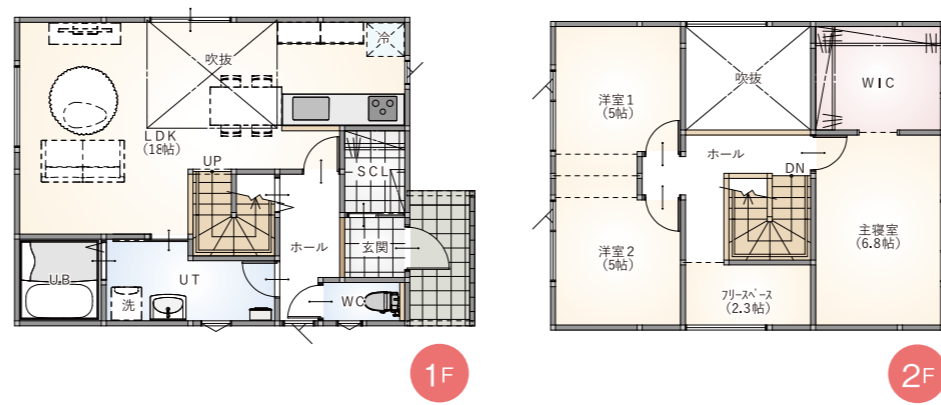
TYPE 07 3LDK 1F/52.17㎡(15.78坪) オススメ道路向/北
2F/44.72㎡(13.53坪)
TO/96.89㎡(29.31坪)



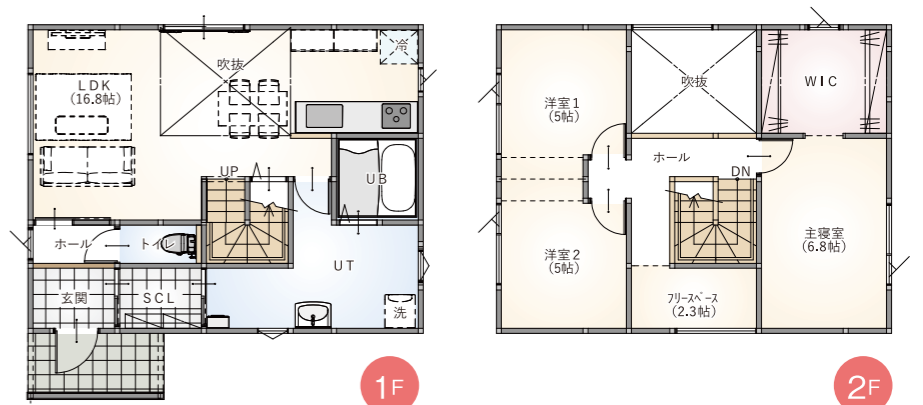
TYPE 02 3LDK 1F/49.69㎡(15.03坪) オススメ道路向/東・南・北
2F/45.96㎡(13.90坪)
TO/95.65㎡(28.93坪)



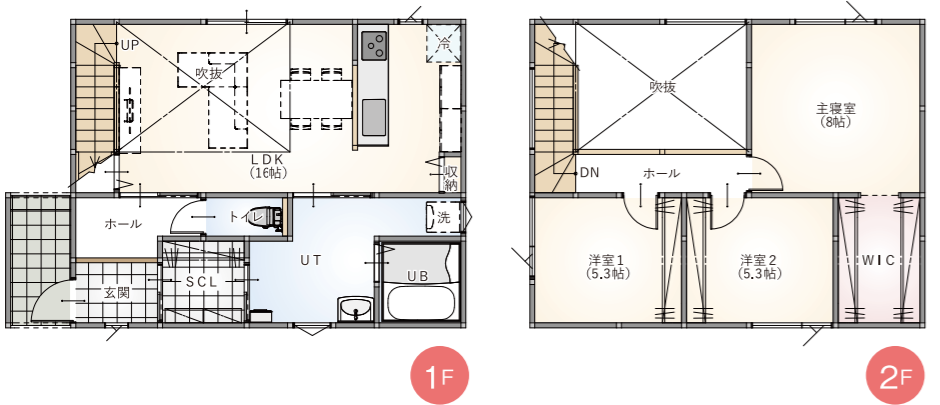
TYPE 05 3LDK 1F/52.17㎡(15.78坪) オススメ道路向/西・南・北
2F/45.96㎡(13.90坪)
TO/98.13㎡(29.68坪)



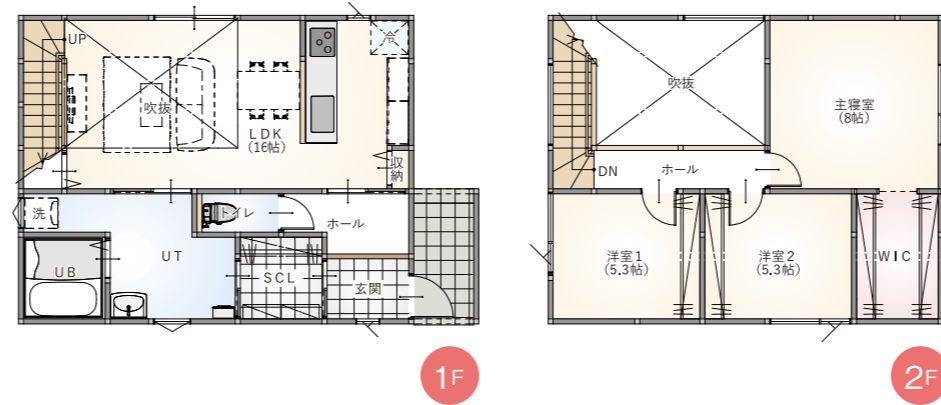
TYPE 08 3LDK 1F/52.17㎡(15.78坪) オススメ道路向/北
2F/45.96㎡(13.90坪)
TO/98.13㎡(29.68坪)



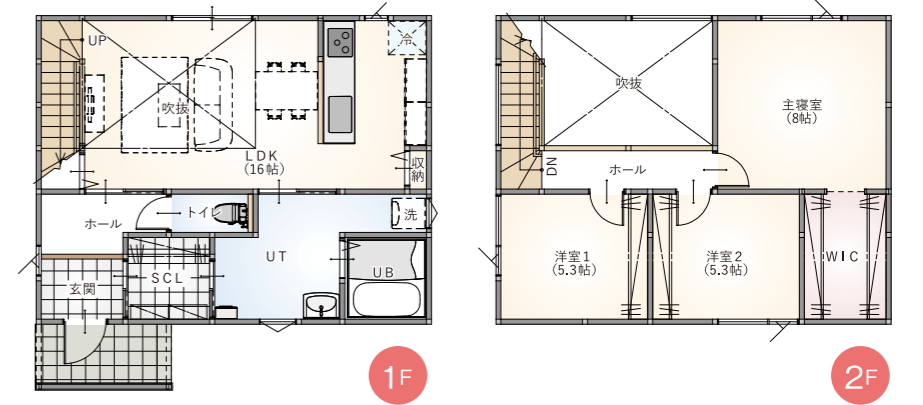
TYPE 03 3LDK 1F/52.17㎡(15.78坪) オススメ道路向/東・南・北
2F/42.23㎡(12.77坪)
TO/94.40㎡(28.55坪)



TYPE 06 3LDK 1F/52.17㎡(15.78坪) オススメ道路向/西・南・北
2F/42.23㎡(12.77坪)
TO/94.40㎡(28.55坪)



TYPE 09 3LDK 1F/52.17㎡(15.78坪) オススメ道路向/北
2F/42.23㎡(12.77坪)
TO/94.40㎡(28.55坪)



Exterior 外観デザイン

外観



外壁材 共通	MWマックスホワイト CW2381GC	MWオータムホワイト CW2382GC	屋根・破風 共通	JFE 和みFITつやけし アイアンシルバーNC
KMEW セラディール 親水14 ポーダーラップ	MWダークブラウン CW2383GC	MWアッシュグリーン CW2384GC	水切り 共通	城東テクノ
MWアトランティックブル CW2386GC	MWチャコールブラウン CW2385GC	MWアイボリーブラック CW2387GC	雨樋 ブラック 共通	
玄関ドア 共通	サッシ・ガラス 共通	玄関廻り床素材 グレード別		
YKK デザイン/N08 マキアートバイン	YKK プラマードH ホワイト ガラス色/ブロンズ	モルタル ベーシック		
		ニッタイ工業 ロマーニII RN-30-55 コンフォート ハイグレード		

Interior インテリアデザイン

内観



クロス・CF 共通	[ベース天井・壁] シンコール SLP602	[トイレ CF] TOLI CF9569	[UT・階段下 CF] TOLI CF9561
床材 グレード別	丹波屋 夢フロア-S TDI-W(ホワイト)	イクタ エアウォッシュ フローリング ピンテージヘリンボーン	
	TDI-B(ベージュ) TDI-R(オータムリーフ) TDI-L(ライトブラウン) TDI-K(ココナッツブラウン) TDI-D(ダークブラウン)	ナラ チーク (オプション) ウォールナット (オプション)	
	ベーシック	1F 夢フロア-S	2F 夢フロア-S
	コンフォート	ピンテージヘリンボーン	夢フロア-S
	ハイグレード	ピンテージヘリンボーン	夢フロア-S

内部建具 共通



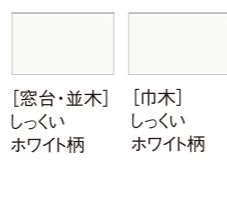
階段 共通



玄関収納棚 共通



造作材 共通



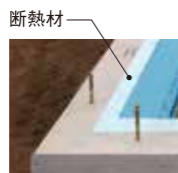
Technical テクニカル

断熱

基礎断熱 グレード別

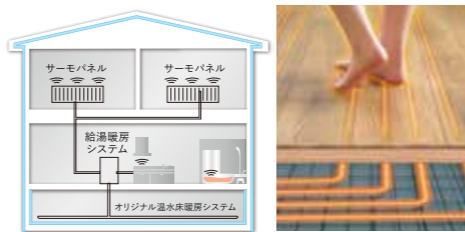
●オリジナル基礎断熱システム
冷暖房効率を向上させ、光熱費や環境への負荷を減少させます。快適な温度環境を提供し、エネルギーを削減することで、長期的な経済的メリットを享受できます。

	基礎断熱
ベーシック	なし
コンフォート	あり
ハイグレード	あり



暖房構造 ハイグレード

●オリジナル温水床暖房システム
1Fは床下からやさしい暖かさで部屋全体を暖めるオリジナル温水床暖房システム。2Fはパネルヒーターの輻射熱により部屋全体をムラなく暖めます。



Water supply equipment 水廻り設備仕様

システムキッチン



Panasonic リビングステーション Vスタイル 一部グレード別



ユニットバス



Panasonic オフフローラ 共通



洗面化粧台 グレード別

Panasonic Vシリーズ



Panasonic ウツクシリーズ



トイレ

TOTO ZJ1 手洗い一体型タイプ 共通

